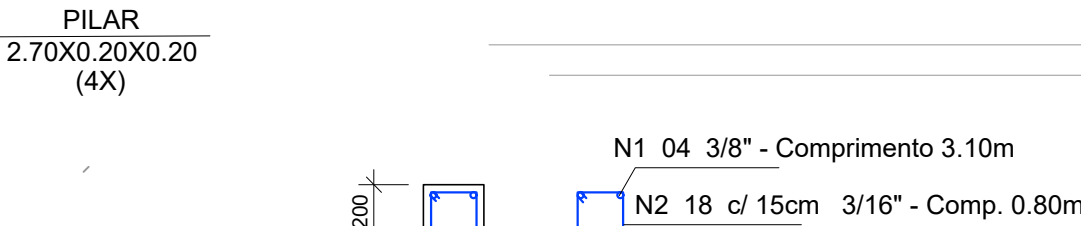
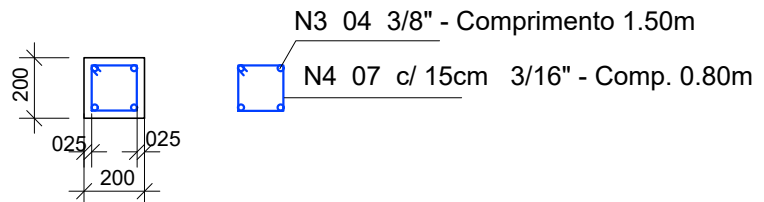


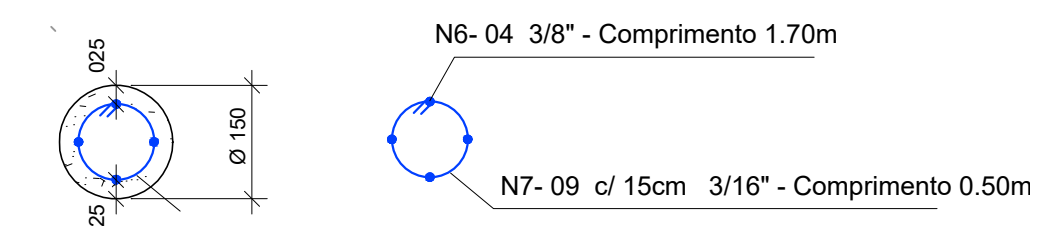
PLANTA BAIXA - ESTRUCTURAL
ESC 1: 25



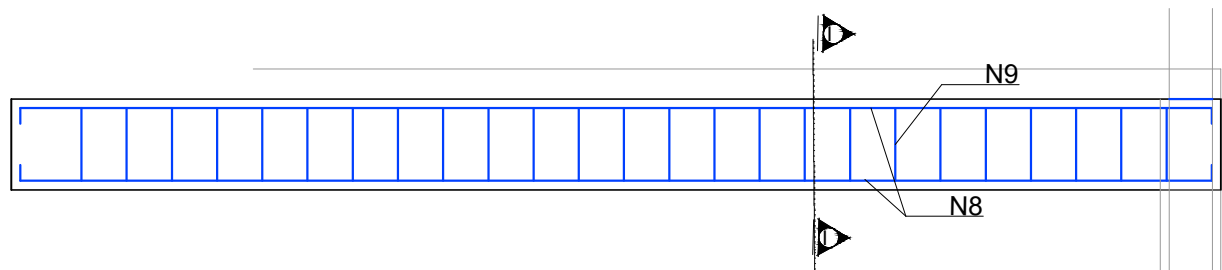
CORTE DD
ESC 1: 25



CORTE EE
ESC 1: 25

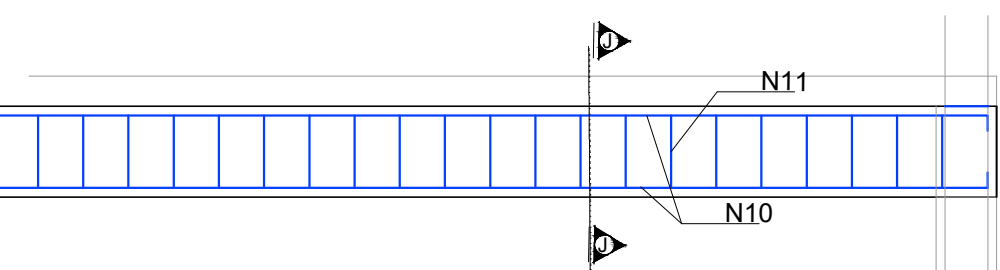


CORTE FF
ESC 1: 25



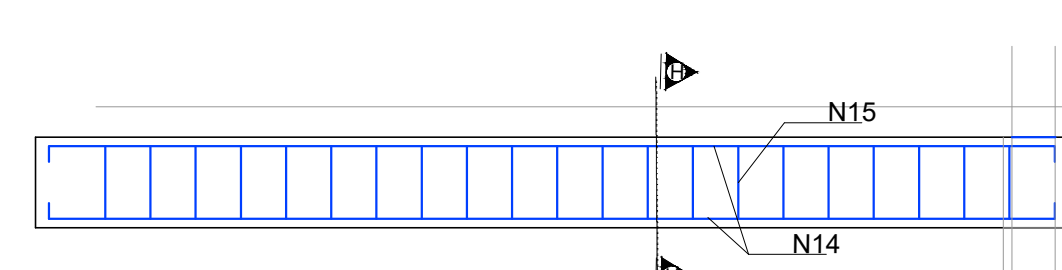
CORTE II
ESC 1: 25

DETALHE DAS FERRAGENS
VIGAS V3 -V4
ESC 1: 25



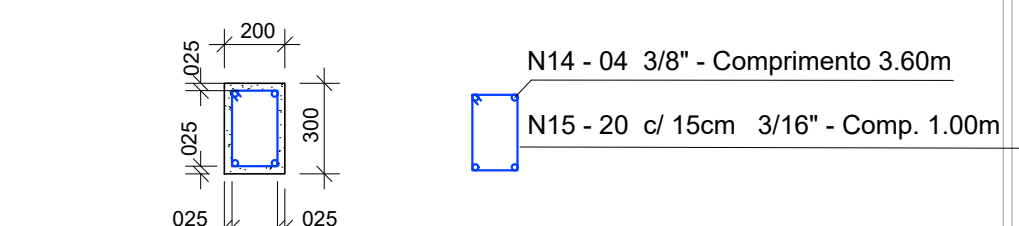
CORTE JJ
ESC 1: 25

DETALHE DAS FERRAGENS
VIGAS V1 -V2
ESC 1: 25



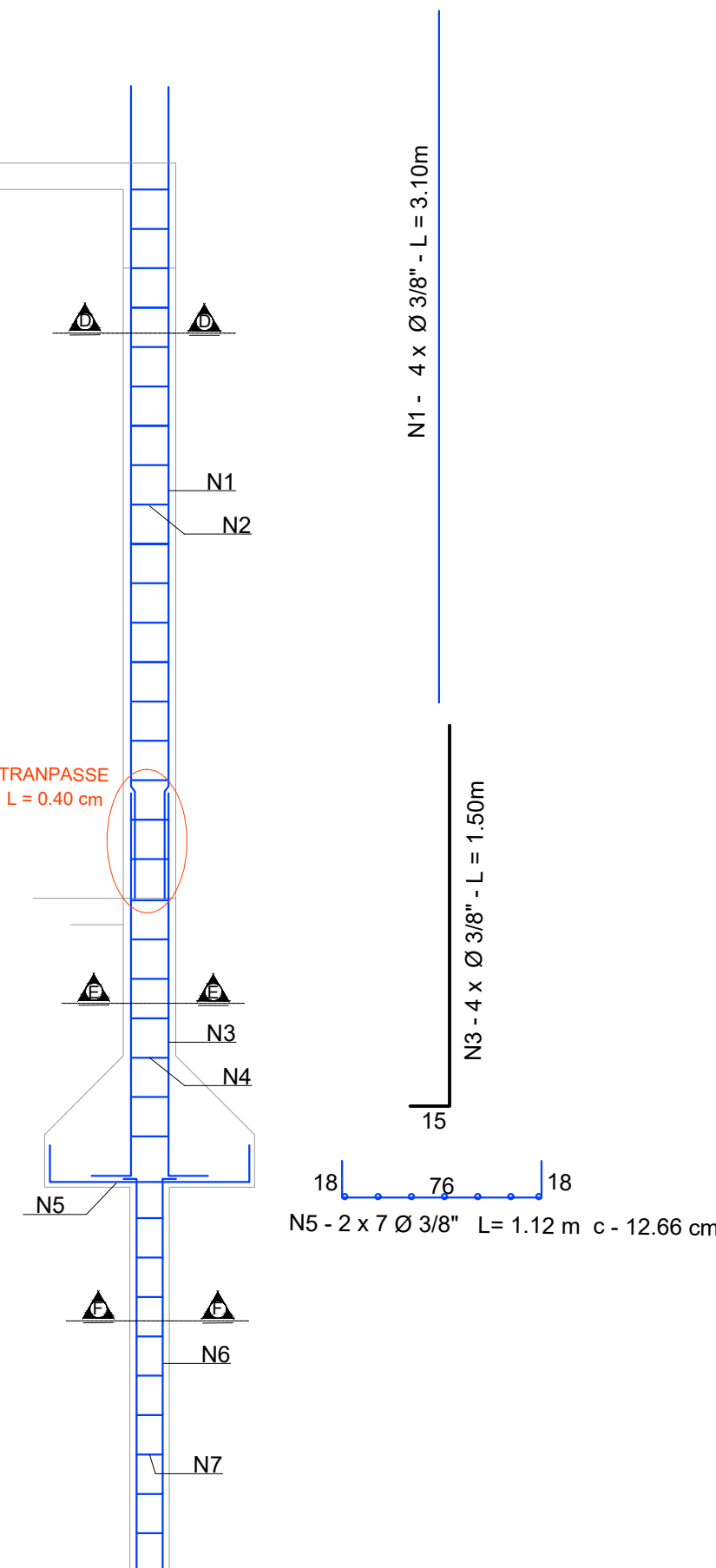
CORTE GG
ESC 1: 25

DETALHE DAS FERRAGENS
CINTAS C3 -C4
ESC 1: 25

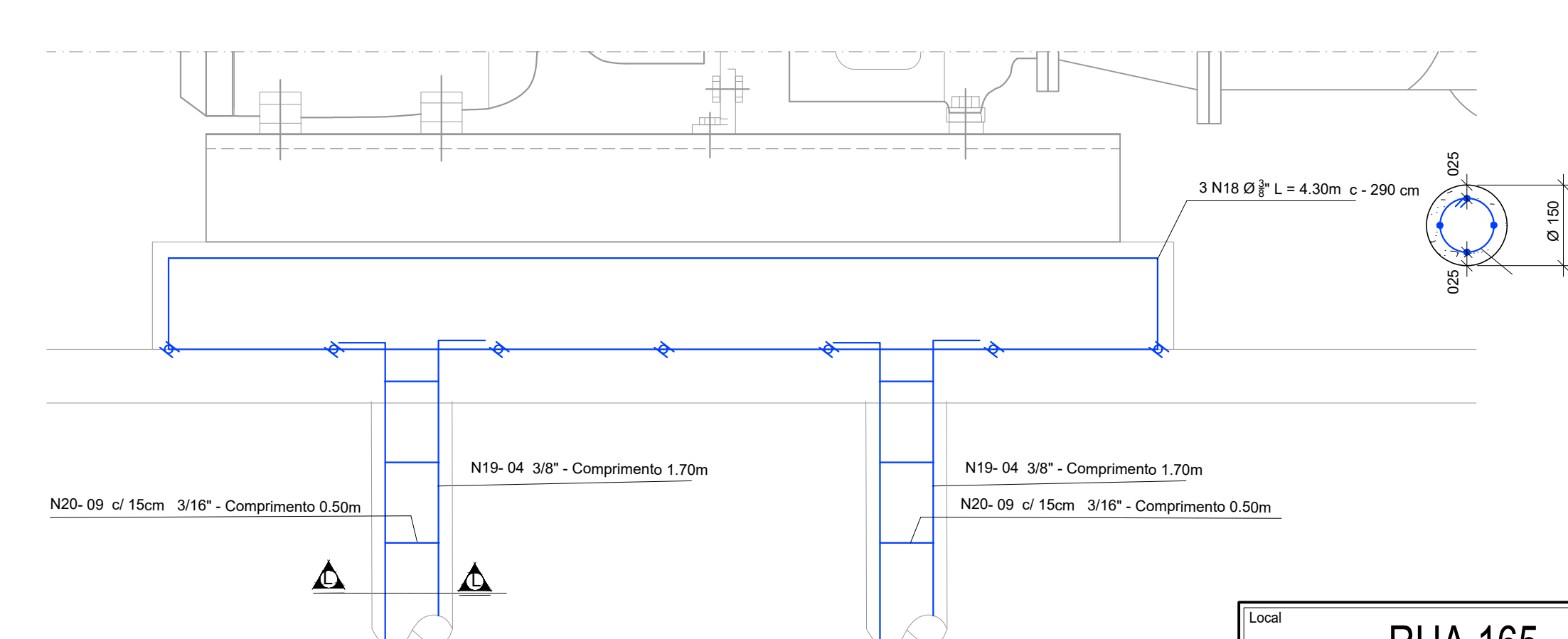
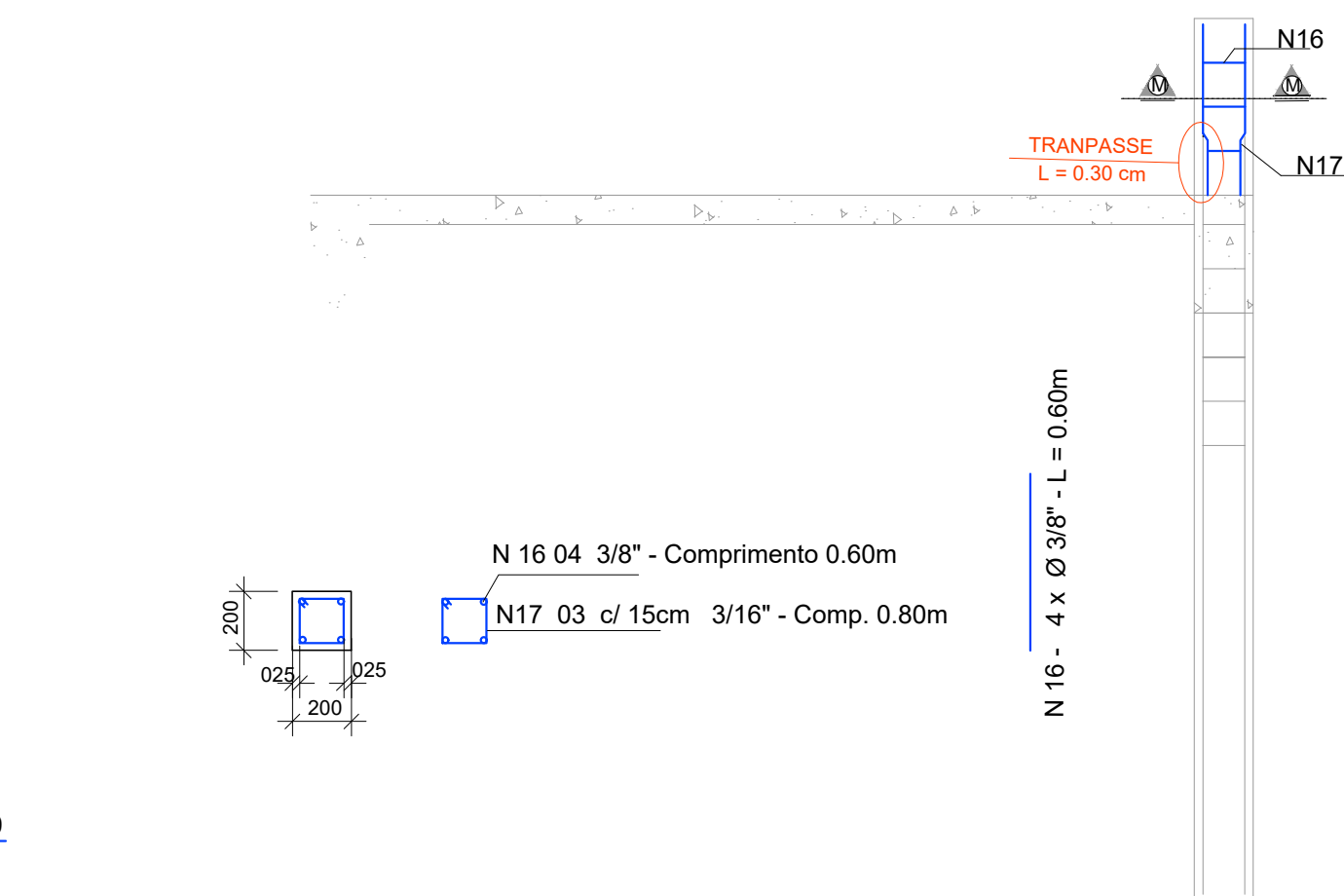


CORTE HH
ESC 1: 25

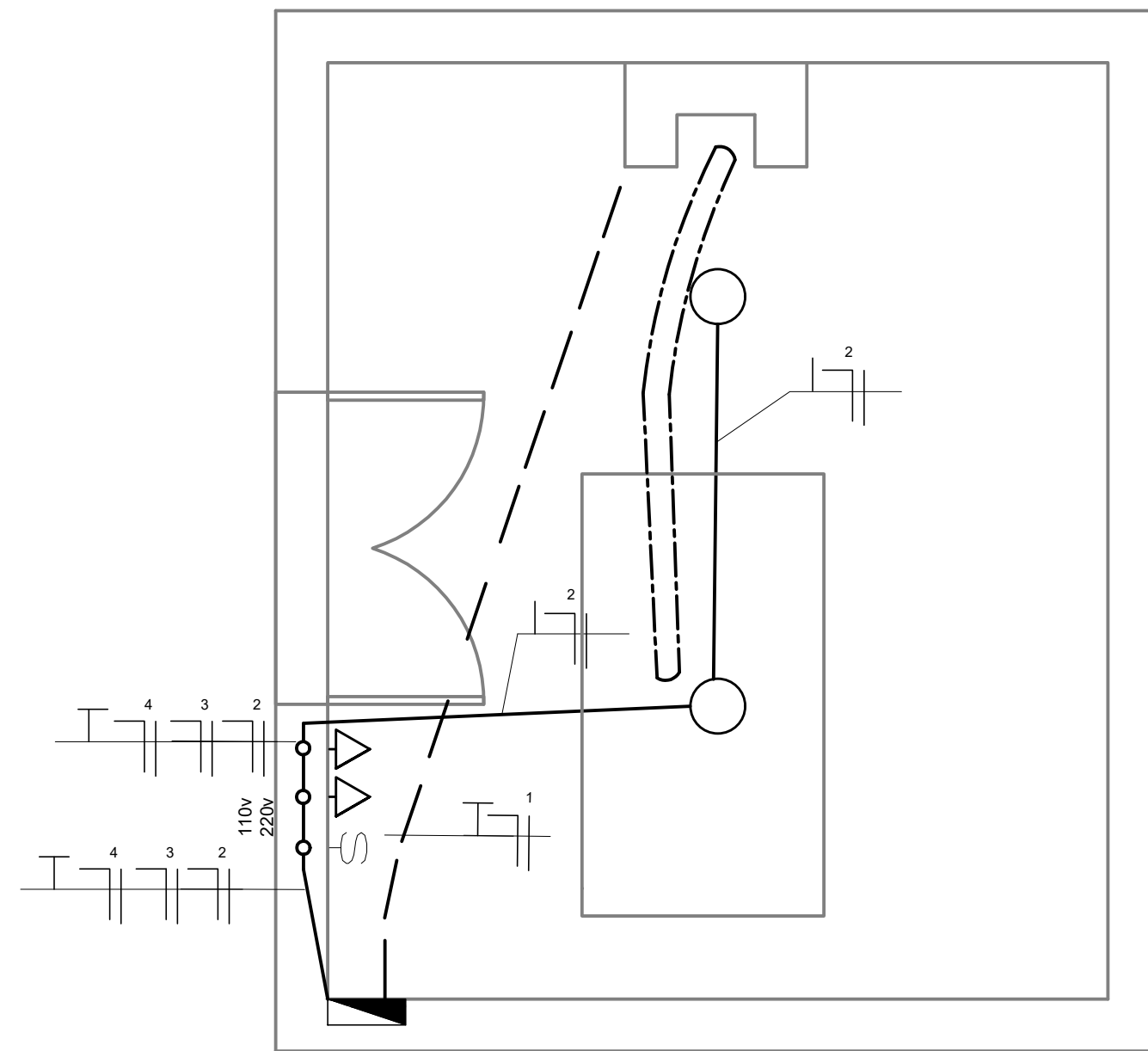
DETALHE DAS FERRAGENS
CINTAS C1 -C2
ESC 1: 25



CORTE CC
ESC 1: 25

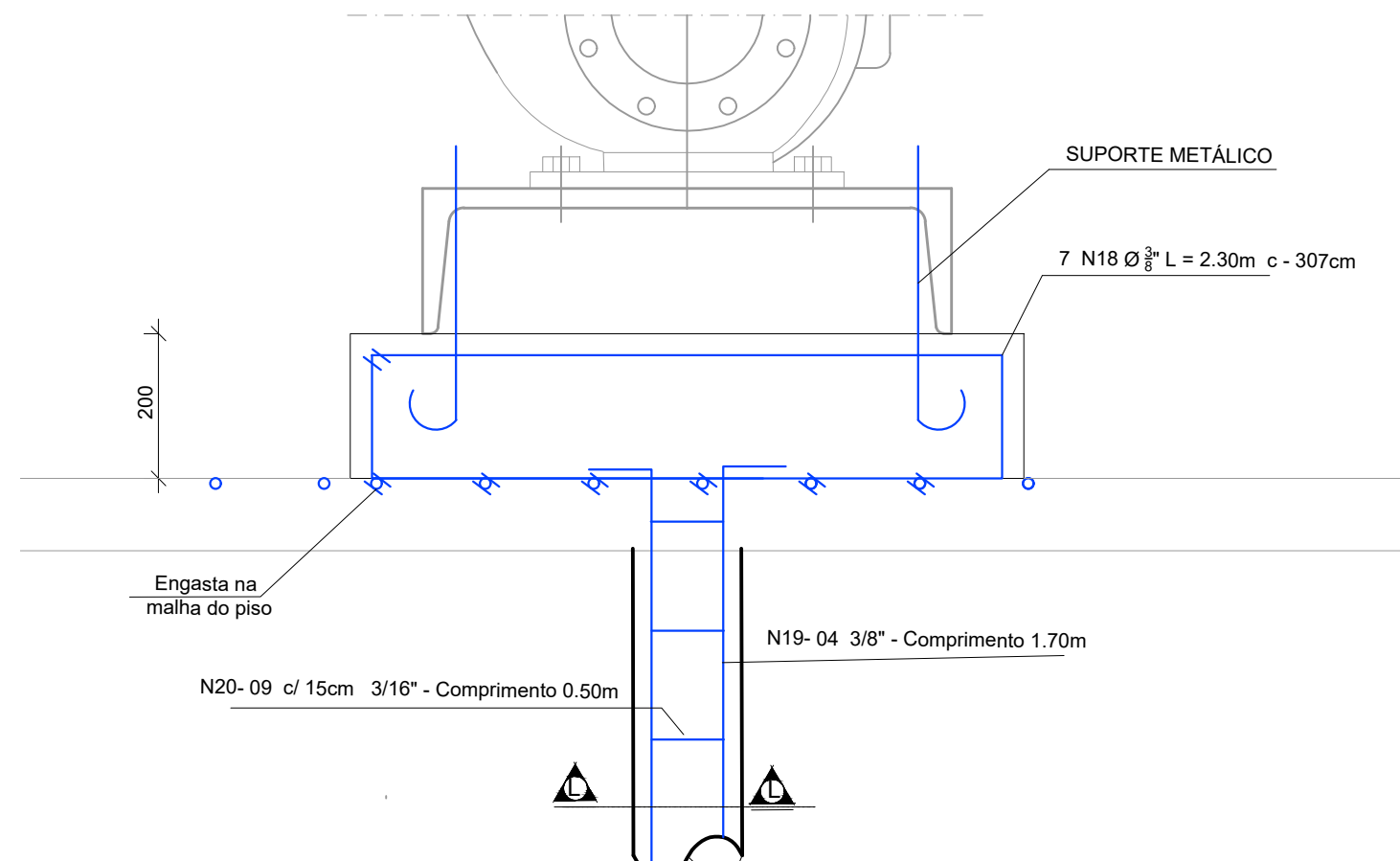


DETALHE BASE
ESC: 1 : 25

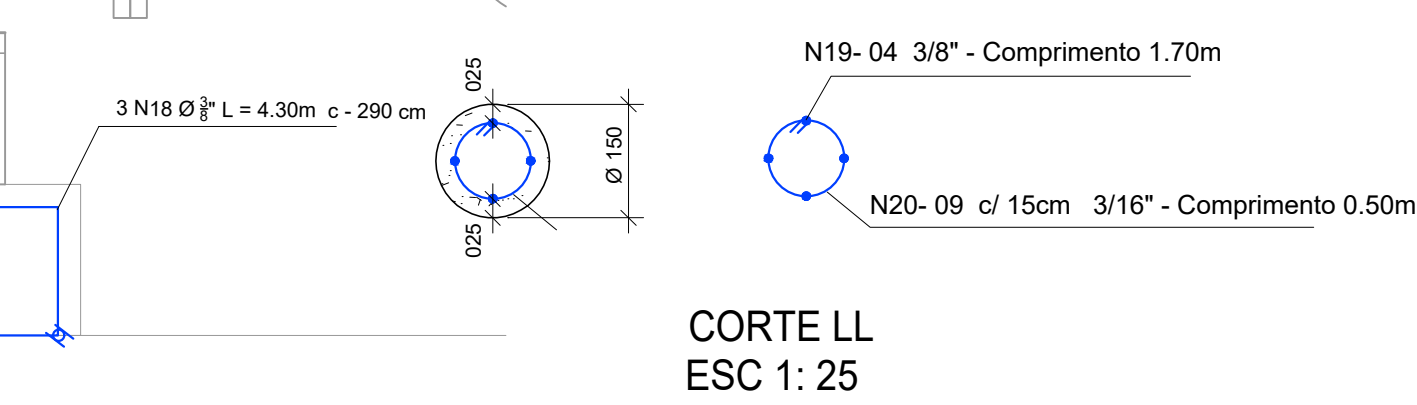


PLANTA BAIXA - ELÉTRICA
ESC 1: 25

SIMBOLOGIA	
	TOMADA MÉDIA (1.20 m DO PISO)
	INTERRUPTOR SIMPLES
	FIO FASE (Cabo de cobre 2,5mm²)
	FIO NEUTRO (Cabo de cobre 2,5mm²)
	FIO DE RETORNO (Cabo de cobre 2,5mm²)
	FIO TERRA (Cabo de cobre 2,5mm²)
	ELETRODUTO 2" EMBUTIDO NA LAJE
	ELETRODUTO 2" EMBUTIDO NA LAJE
	ELETRODUTO 2" EMBUTIDO NA LAJE
	PONTO DE LUZ NO TETO
	QUADRO DE DISTRIBUIÇÃO



DETALHE BASE
ESC: 1 : 25



CORTE LL
ESC 1: 25

Obs.: Cotas em milímetros

Local		Número	
RUA 165 - Vila Santa Cecilia		ELE-20093 3/4	
Descrição			
Construção de Estação Pressurizadora de Água Potável / Complementares			
Supervisão de Projetos		Gerência Técnica	Diretor Executivo
Jairo dos Santos Luzia		Eng.º Sérgio Meira Silva	Eng.º Paulo Cezar de Souza
Projeto	Desenho	Escala	Data
SPO	Jairo dos Santos Luzia	Indicada	Janeiro / 2024

Obs.: Cotas em milímetros